

➤ Potente aspiradora de polvo y líquidos.



ASPIRADORA INDUSTRIAL BLUE 575 LUSTER

Máquina para aspirado de oficinas, ideal por su tamaño para el transporte adecuado, con sus variados accesorios permite llegar a todos los lugares incluyendo rincones el aspirado de alfombras, cortinas, sillones, etc,

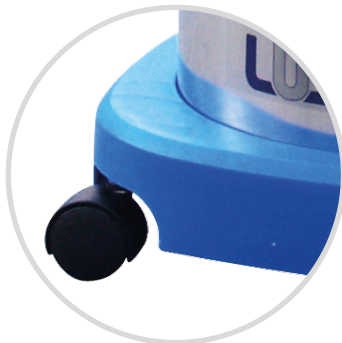
ESTANQUE RESISTENTE

30 L y alta resistencia a los detergentes industriales



RUEDAS

La aspiradora posee ruedas que facilitan su movimiento y transporte de un lugar a otro.



KIT DE ACCESORIOS

Kit de accesorios que incluye set de boquillas y filtro de alta capacidad de captación de partículas de polvo.



FUNCIONAMIENTO

Interruptor de encendido con protector aislante de humedad





ASPIRADORA LUSTER BLUE 575

Fácil de transportar, con sus variados accesorios permite llegar a todos los lugares. Ideal para realizar el aspirado de alfombras, cortinas, sillones, etc. Preparada y diseñada para trabajar varias horas. El filtro de poliéster es fácil de limpiar y volver a usar.



CARACTERÍSTICAS TÉCNICAS

LUSTER

MODELO	BLUE 575
TENSIÓN	Monofásica 220V 50-60 Hz
CAPACIDAD ESTANQUE	30 L
TIPO MOTOR ASPIRACIÓN	1 motor polvo agua 2 etapas
POTENCIA MOTOR	1500 W
FLUJO DE AIRE	190 m ³ /h
DEPRESIÓN	1800mm H2O
DIÁMETRO ACCESORIOS	36 mm
DIMENSIONES	43x43x78cm
PESO	10 Kg
CÓDIGO INTERNO	702100000575

- Filtro de poliéster, dispositivo flotador incorporado para evitar el rebalse estanque.
- Kit de accesorios profesionales para la aspiración de polvo y líquido.
- Alta capacidad de estanque metálico lo que le permite ser ideal para el trabajo de oficinas.